

長戸瑞子《緑光》2019年



相本英子《室内》2018年

金本 啓子・長戸 瑞子・相本 英子
彩・光・静寂 —その先へ—

2021年 10/15[金] → 12/12[日]

開館時間／11:00～17:00(入館は16:30まで)月曜休館 入館料／一般500円、学生250円、中学生以下無料

主催／公益財団法人泉美術館、中国新聞社

後援／広島県教育委員会、広島市、広島市教育委員会、中国放送、広島テレビ、広島ホームテレビ、テレビ新広島、広島エフエム放送、FMちゅーピー76.6MHz

公益財団法人 **泉美術館**



金本啓子《緋い着衣(バラの名前)》2018年

金本啓子・長戸瑞子・相本英子

彩・光・静寂

—その先へ—



1



2

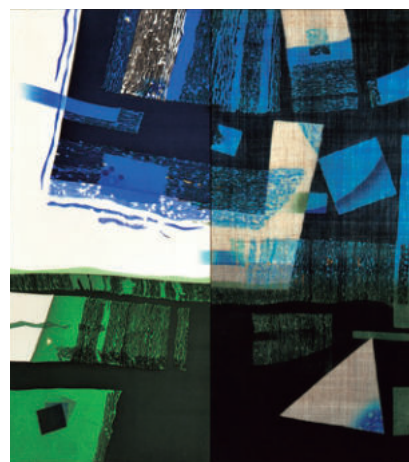
このたびは「彩・光・静寂 —その先へ—」と題し、3人の美術家による初期から最近作を展覧します。「彩」は金本啓子、「光」は長戸瑞子、「静寂」は相本英子、それぞれの作品を象徴するキーワードです。

絵画と染織、具象と抽象など、手法や表現するものは異なりますが、広島を拠点に美術家としてのキャリアを重ねてきた作家たちです。

作家たちが挑戦し続けてきた証である作品は、前に進むポジティブな力を秘めています。コロナ禍を生きる私たちの「その先」への希望となれば幸いです。



3



4



5



6

- 1. 相本英子《ソルボンヌとワール》2010年
- 2. 相本英子《薫る》2011年
- 3. 長戸瑞子《燦燦と》2008年
安芸高田市立八千代の丘美術館蔵
- 4. 長戸瑞子《滉》2021年
- 5. 金本啓子《オン・タイム》1989年
- 6. 金本啓子《ロング・トーン》1984年

公益財団法人

泉美術館

〒733-0833 広島市西区商工センター2-3-1エクセル本店5階
TEL 082-276-2600 FAX 082-276-2612
HP <http://www.izumi-museum.jp/>



■JR山陽本線「新井口」から徒歩約10分 または、アルパークバスロータリーより「LECT行き」乗車、「商工センター2丁目」下車 徒歩1分

■広電宮島線「草津南」から徒歩約7分

■駐車場無料 (エクセル本店駐車場をご利用下さい)